



EKOPORADNIK

RECYKLING

Recykling to system czynności i procesów, zmierzający do odzyskania i ponownego wykorzystania odpadów komunalnych, przy jak najmniejszym wkładzie energetycznym. Podstawą recyklingu jest właściwa selekcja odpadów, a następnie ich przetworzenie na nowe produkty i wykorzystanie w maksymalnym stopniu. Surowiec odzyskuje się możliwie wielokrotnie, przerabiając go ponownie po każdym kolejnym wykorzystaniu, do momentu aż straci swój potencjał.

Materiał, który po przetworzeniu można wykorzystać ponownie nazywamy surowcem wtórnym. Recykling sprawia, że odpady stają się z powrotem wartościowe i zamiast trafić na składowisko, przekształcają się w surowce do produkcji nowych materiałów. Celem recyklingu jest oszczędność energii oraz ochrona dóbr naturalnych. Surowce wtórne przetwarzają się po to, by ograniczyć eksploatację surowców pierwotnych, nieodnawialnych (np. ropy naftowej), których ziemskie zasoby gwałtownie się kurczą.





Niesegregowanie śmieci skutkuje podniesieniem opłat za tę usługę. Poza tym jednak, przemawiającymi do wyobraźni plusami segregacji oraz minimalizacji odpadów są:

REDUKCJA ZANIECZYSZCZEŃ

w tym zanieczyszczeń powietrza, a co za tym idzie pozytywny wpływ na zdrowie człowieka i stan przyrody.

ZMNIJSZENIE ILOŚCI ZALEGAJĄCYCH ŚMIECI

a tym samym zmniejszenie ilości składowisk (im więcej odpadów wejdzie do ponownego obiegu i staną się użyteczne, tym mniej przestrzeni zajmować będą wysypiska śmieci).

OGRANICZENIE ILOŚCI WYTWARZANYCH ŚCIEKÓW PRZEMYSŁOWYCH

ZWIĘKSZONA OCHRONA SUROWCÓW NATURALNYCH

(np. dzięki recyklingowi papieru, zmniejszając skalę wy cinki drzew).

SYSTEM SEGREGACJI ODPADÓW NA 5 FRAKCJI

Domowa segregacja śmieci, ma na celu oddzielenie surowców od resztek jedzenia i wrzucenie ich do przeznaczonych ku temu pojemników o określonych kolorach.



PAPIER



WYRZUCAMY:

- ✓ opakowania z papieru i tektury
- ✓ gazety, czasopisma i ulotki
- ✓ zeszyty
- ✓ papier biurowy

NIE WYRZUCAMY

- ✗ odpady higieniczne np. ręczniki papierowe i zużyte chusteczki
- ✗ kartony po mleku i napojach
- ✗ papier lakierowany i powleczony folią
- ✗ tłusty papier
- ✗ papierowe worki po nawozach i materiałach budowlanych

SZKŁO



WYRZUCAMY:

- ✓ butelki po napojach i żywności
- ✓ słoiki
- ✓ szklane opakowania po kosmetykach

NIE WYRZUCAMY

- ✗ ceramika, doniczki, porcelana
- ✗ szkło okularowe i żaroodporne
- ✗ znicze z zawartością wosku
- ✗ żarówki, świetlówki i reflektory
- ✗ opakowania po lekach, rozpuszczalnikach i olejach silnikowych
- ✗ lustra i szyby

METALE I TWORZYWA SZTUCZNE



WYRZUCAMY:

- ✓ butelki plastikowe
- ✓ nakrętki, kapsle i zakrętki od słoików
- ✓ plastikowe opakowania, torebki, worki foliowe
- ✓ kartony po mleku / sokach
- ✓ puszki po żywności
- ✓ folia aluminiowa
- ✓ opakowania po środkach czystości, kosmetycznych

NIE WYRZUCAMY

- ✗ opakowania po lekach
- ✗ zużyte baterie i akumulatory
- ✗ puszki po farbach i lakierach

BIO



WYRZUCAMY:

- ✓ odpadki warzywne i owocowe
- ✓ resztki jedzenia
- ✓ gałęzie drzew i krzewów
- ✓ skoszona trawa, liście, kwiaty
- ✓ trociny i kora drzew

NIE WYRZUCAMY

- ✗ ziemia i kamienie
- ✗ popiół z węgla kamiennego
- ✗ drewno impregnowane
- ✗ kości i odchody zwierząt

ZMIESZANE



WYRZUCAMY:

- ✓ wszystko, czego nie można wyrzucić do pozostałych pojemników, a co nie jest odpadem niebezpiecznym

NIE WYRZUCAMY

- ✗ przeterminowane leki i chemikalia
- ✗ zużyty sprzęt elektroniczny i AGD
- ✗ zużyte baterie i akumulatory
- ✗ meble i inne odpady wielkogabarytowe
- ✗ odpady budowlane i rozbiórkowe
- ✗ zużyte opony

PSZOK

Istnieje punkt do którego możecie oddać śmieci, których nie obejmuje przydomowy system segregacji. Przyjmuje się tam m.in.: zepsute żarówki, stare opony (max.4 szt. rocznie), gruz (max. 50 kg rocznie), zgrabione liście, ale także kable, odpady wielkogabarytowe (max. 7 szt.). To miejsce nazywa się PSZOK – Punkt Selektywnego Zbierania Odpadów Komunalnych i nie musicie go szukać daleko, bo jest w naszej gminie.



**Prochowice, ul. Jagiellońska
(wjazd przez oczyszczalnię ścieków)**

PON, ŚR, PT: 08:00 - 14:00

WT, CZW: 12:00 - 18:00

SOBOTA: 10:00 - 14:00

CO MOŻNA PRZYWIEŹĆ DO PSZOKU?

Każdy punkty selektywnej zbiórki ma swój własny regulamin, który należy sprawdzić przed zawiezieniem tam naszych domowych śmieci. Jednak, z założenia można do nich oddać wszystko to co pojawia się jako odpad w standardowym gospodarstwie domowym, czyli: plastik, makulaturę, szkło opakowaniowe, metal, a także odpady zielone np. trawa lub zgrabione liście (z przydomowego ogródka) oraz odpady budowlane z drobnych domowych remontów, takie jak: drewno, cegły i gruz, resztki farby i rozpuszczalników.

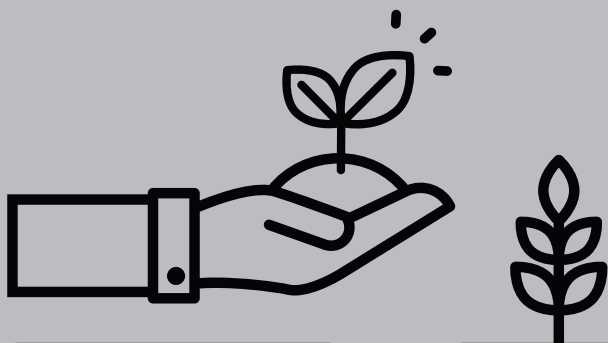


PSZOK, to miejsce, do którego mieszkańcy mogą oddawać, nieodpłatnie, selektywnie zebrane odpady. Przyjmowane są tam frakcje (czyli rodzaje) śmieci, których nie możemy wyrzucić do pojemnika czy worka na odpady segregowane pod naszym domem np. zbite talerze, cegły czy pobite lustra.

PSZOK PRZYJMUJE TAKŻE M.IN:

- opony;
- odpady elektroniczne i elektryczne;
- kwasy, rozpuszczalniki, środki ochrony roślin oraz opakowania po nich;
- przeterminowane leki;
- meble i odpady wielkogabarytowe;
- lampy fluorescencyjne, świetlówki, lampy energooszczędne, termometry rtęciowe;
- tekstylia, ubrania;
- oleje samochodowe;
- lustra i szkło gospodarcze;
- doniczki, wiadra, skrzynki, miski, zabawki, meble ogrodowe;
- ramy rowerowe, koła rowerowe, wieszaki, obudowy urządzeń, klamki, elementy metalowe;

PORADY



KOMPOSTOWNIK

Posiadasz ogródek lub działkę? Możesz odpadki organiczne przerobić na naturalny kompost. Wzbogaci on glebę w próchnicę, zwiększy jej żyzność, pojemność wodną oraz powietrzną - sprawi, że gleba będzie bardziej "przewiewna", co z pewnością dobrze wpłynie na jakość roślin, kwiatów, owoców czy warzyw. Ponadto naturalny kompost zawiera duże ilości azotu, potasu i fosforu.

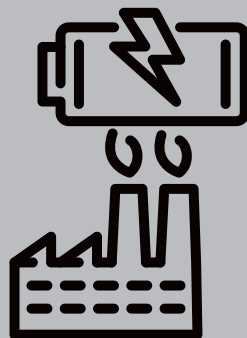
Proces tworzenia kompostu trwa od kilku do kilkunastu miesięcy i odbywa się w specjalnym urządzeniu - kompostowniku. Kompostownik można kupić lub zbudować samodzielnie.

ODPADKI, JAKIE MOŻEMY WRZUCAĆ DO KOMPOSTOWNIKA, TO MIĘDZY INNYMI:

- obierki owoców i warzyw - nie należy jednak kompostować skórek cytrusów, które często nasiąknięte są różnymi chemikaliami,
- skorupki jaj - można je uprzednio zmiażdżyć,
- fusy z kaw i herbat - nawet w torebkach,
- sucha karma dla zwierząt - jest cennym źródłem azotu,
- popiół drzewny,
- skoszona trawa - należy jednak uważać, aby gruba warstwa świeżo skoszonej trawy nie "zdusiła" kompostu,
- liście i igły drzew - trzeba zwrócić uwagę, czy rośliny nie są zaatakowane przez pasożyty,
- chwasty - najlepiej takie, które nie zdążyły zawiązać nasion,
- gałęzie - wspomogą napowietrzanie kompostu; jeśli chcesz, by zbutwiały i się rozłożyły, powinieneś je połamać przed umieszczeniem w kompostowniku.

SEGREGACJA - WSKAZÓWKI

- nie mieszaj frakcji odpadów (papier w reklamówkach z tworzyw sztucznych to już nie jest papier);
- odkręcaj i zgniataj butelki;
- odkręcaj butelki szklane i słoiki (zakrętki wrzucaj do żółtych worków lub pojemników);
- nie wysypuj gruzu i innych odpadów budowlanych do pojemników na odpady zmieszane (te odpady przyjmuje PSZOK)
- kartony po mleku i sokach wrzucaj do żółtych worków lub pojemników;
- leki oddaj do apteki lub do PSZOK (tam są specjalne pojemniki na te odpady);



PRODUKTY POWSTAŁE Z ODPADÓW

BMW i3



Wewnątrz tego elektrycznego auta zastosowano recyklingowane i ekologiczne surowce, takie jak plastik z butelek PET, włókna hibiskusa czy wełna.

GŁOŚNIKI



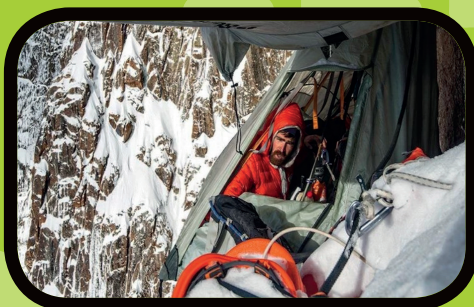
Elementy wygłuszające w głośnikach są często wykonywane z wełny owczej, pochodzącej np. ze starych...swetrów.

UBRANIA



Do wykonania jednego ciepłego polaru wystarczy 35 butelek PET.

SPRZĘT TURYSTYCZNY



Ze zużytych torebek plastikowych może powstać wypełnienie izolacyjne stosowane w kurtkach zimowych czy śpiworach.

TORBY



Torby ze zużytych bannerów reklamowych stają się coraz częściej same w sobie kolejnymi reklamami.

BANKNOTY



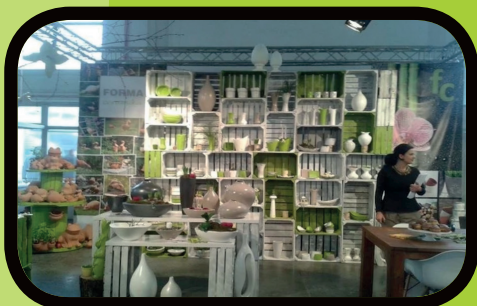
Drukowane na uszlachetnionym papierze z odzyskanej bawełny lub jedwabiu.

NACZYNIA JEDNORAZOWE



Wykonuje się je często z otrębów. W ten sposób polscy młynarze wykorzystują odpady powstałe przy produkcji mąki.

SPRZĘT TURYSTYCZNY



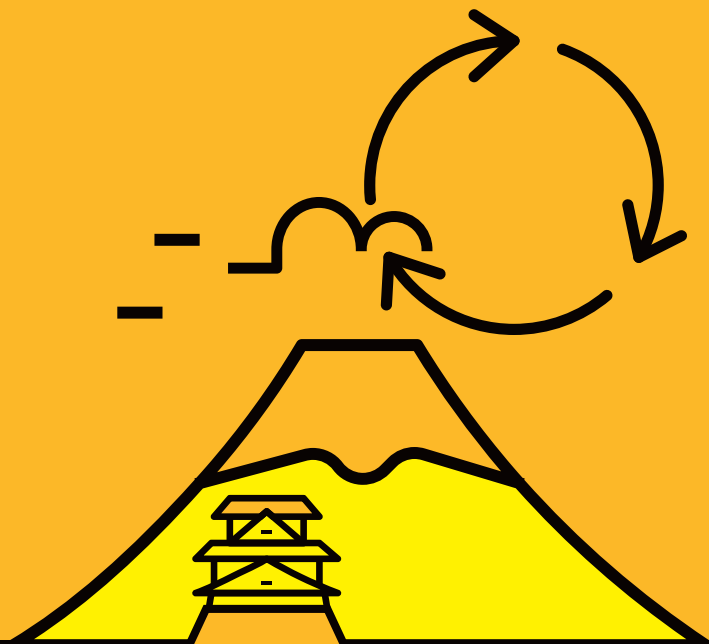
Meble przerobione z fragmentów innych starych mebli albo np. zużytych drewnianych palet to już standard. Podobnie, jak produkowanie elementów nowych mebli z tzw. regranulatu, czyli przetworzonego plastiku.

CZY WIESZ, ŻE?

W Polsce wielu ludzi wciąż ma problem z segregowaniem odpadów na 5 frakcji.

Tymczasem... mieszkańcy japońskiego miasteczka Kamikatsu, w którym wdrożono program zero waste, segregują aż 45 rodzajów odpadów i dzięki temu poddają recyklingowi ponad 80% z nich.

Japończycy potrzebowali trochę czasu, żeby przywyknąć do tych zasad. Badanie przeprowadzone w 2008 roku wykazało, że 40% mieszkańców było niezadowolonych z zasad gospodarki odpadami. Mimo to władze kontynuowały swoją politykę, przekonując, że takie rozwiązanie jest tańsze i bardziej przyjazne dla środowiska niż budowa spalarni odpadów. Z czasem mieszkańcy podobno oswoili się z radykalnymi zmianami i uznali je za naturalne.



EKOPORADNIK

IDEA



Recykling to także pewna idea, zgodnie z którą konsument dba o środowisko już w momencie robienia zakupów. Realizuje się ją poprzez kupowanie produktów w opakowaniach biodegradowalnych, nieużywanie foliowych reklamówek i opakowań jednorazowego użytku.

Na wielu produktach możemy obecnie znaleźć znaczek recyklingu, co znacznie ułatwia ich klasyfikację.

Kolejny ważny moment w codziennym, indywidualnym recyklingu to domowa segregacja śmieci, mająca na celu oddzielenie surowców od resztek jedzenia i wrzucenie ich do przeznaczonych ku temu pojemników.

