

W ramach konkursu „Odnowa Dolnośląskiej Wsi” w 2025 roku do Urzędu Marszałkowskiego Województwa Dolnośląskiego w dniu 21.02.2025 roku został złożony wniosek o przyznanie pomocy dla projektu „Wyposażenie nowopowstałego budynku Centrum Sportu, Edukacji i Kultury w Kwiatkowicach”.

W ramach postępowania przetargowego realizacji przedmiotowego zadania została wybrana oferta Fundacji Bliżej Ludzi na kwotę 180 003,75 zł brutto. Umowę na realizację przedsięwzięcia podpisano w dniu 22.04.2025r.

W ramach podpisanej umowy wyposażono salę główną Centrum oraz szatnię przy wejściu do budynku w stoły, krzesła oraz wieszaki na ubrania.

Do szatni sędziów zakupiono szafkę, stół oraz krzesła, natomiast do szatni sportowców zakupione zostały szafki.

W celu organizacji zajęć krawieckich wyposażono pracownię artystyczną w stoły, regały, ławki z pojemnikami, fotele na kółkach, maszyny do szycia, lampki biurkowe, tablice korkowe oraz manekiny krawieckie.

W pomieszczeniu edukacyjno-kulturalnym, gdzie organizowane są zajęcia animacyjne dla dzieci w sali zabaw, zakupiono: urządzenie rekreacyjne (kącik małego alpinisty), regały, basen z kulkami, elementy do wspinaczki, pufy siedziskowe, regały typu domek, stoliki, krzesła, sztalugi do rysowania/malowania, namioty tipi, kuchnię zabawkową, materace gimnastyczne pod ściankę wspinaczkową. W celu dostosowania pomieszczenia do zajęć animacyjnych dla dzieci wykończono ściany poprzez montaż paneli ściennych, fototapety, listwy oraz malowanie. Do prezentacji prac artystycznych dzieci zakupiono ścianki (stojaki) na rysunki.

Do obsługi sali zabaw dla dzieci przygotowano pomieszczenie kuchenne, które wyposażono w meble kuchenne ze zlewozmywakiem, zmywarę, regały, stół i krzesła.

W dniu 6 sierpnia 2025r. dokonano odbioru końcowego realizacji zadania bez uwag.

Całkowity koszt umowy to 180 003,75 zł brutto, natomiast kwota dofinansowania ramach konkursu „Odnowa Dolnośląskiej Wsi 2025” to 60 000,00 zł.



**DOLNY
ŚLĄSK**



**Projekt współfinansowany ze środków Budżetu
Województwa Dolnośląskiego w ramach inicjatywy
„Odnowa Wsi Dolnośląskiej”**



Sala główna



Wieszaki w szatni przy wejściu do budynku oraz szatnia sędziów



Szatnie sportowców



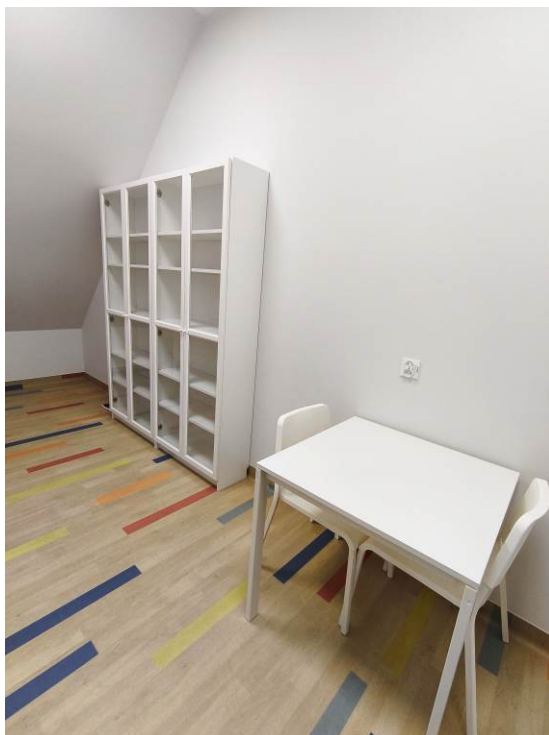
Pracownia krawiecka



Sala zajęć animacyjnych dla dzieci



Wieszaki przed salą do zajęć animacyjnych oraz stojaki na rysunki



Pomieszczenie kuchenne